

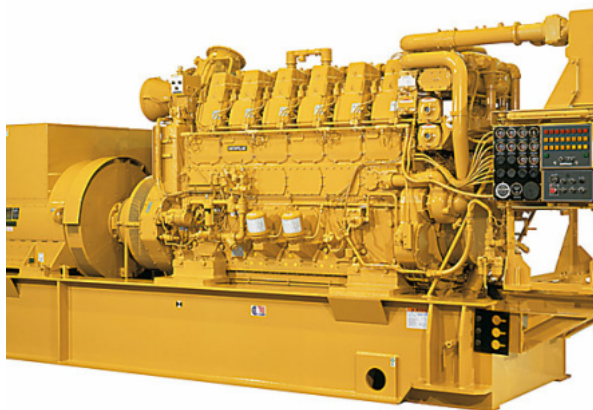
Zespoły prądotwórcze z silnikami wysokoprężnymi 3606 (50 HZ)

kod produktu: 3085

kategoria: Nowe kategorie > Zasilanie > Zespoły prądotwórcze > Caterpillar

Producent: Caterpillar

Kod QR:



INFORMACJE OGÓLNE

Firma Caterpillar jest liderem rynku systemów wytwarzania energii elektrycznej. Oferuje rozwiązania, które zapewniają niezrównaną elastyczność, możliwości rozbudowy, niezawodność i ekonomikę eksploatacji.

DANE TECHNICZNE ZESPOŁU PRĄDOTWÓRCZEGO

Minimalna moc	1775 kVA
---------------	----------

znamionowa	
Maksymalna moc znamionowa	2688 kVA
Częstotliwość	50 Hz
Prędkość	750 i 1000 obr./min

KONFIGURACJE ZESPOŁÓW PRĄDOTWÓRCZYCH

Strategia emisji szkodliwych składników spalin/zużycia paliwa	Niskie zużycie paliwa
---	-----------------------

DANE TECHNICZNE SILNIKA

Model silnika	Silnik wysokoprężny 3606, rzędowy, sześciocylindrowy (I-6), 4-suwowy, chłodzony cieczą
Stopień sprężania	13:1
Układ dolotowy	TA
Typ regulatora	System monitorowania zespołu prądowórczego (GMS)
Układ paliwowy	Bezpośredni wtrysk paliwa za pomocą pompowtryskiwaczy
Pojemność skokowa	18.5 l
Skok tłoka	300.0 mm
Łączna pojemność skokowa	111.0 l
Średnica cylindra	280.0 mm

